

# YACHTING

RUSSIA'S PREMIER MARINE MAGAZINE

## ГРОМКАЯ ПРЕМЬЕРА

TANKO A SUERTE

## ВРЕВЕСТНИК СУР

РУССКИЙ ДЕСАНТ  
В МОНАКО

## НА КРАЮ СВЕТА

ЭКСПЕДИЦИОННЫЙ ЯХТИНГ

## АРСЕНАЛ УДОВОЛЬСТВИЙ

ВОДНЫЕ ИГРУШКИ

## ПАРУСНЫЙ КОЛИЗЕЙ

ЛУЧШИЕ МОМЕНТЫ  
EXTREME SAILING SERIES

CRN | 55 M

# АТЛАНТЕ

АТЛАНТ К БОЮ ГОТОВ



НОМЕР 81

ЯНВАРЬ

ФЕВРАЛЬ

ISSN 1684-5242



9 771684 524007



# ГРОМКАЯ ПРЕМЬЕРА



ТЕКСТ АЛЕКСАНДР РАЗИНКОВ

*Суперяхта Suerte была спущена на воду летом 2015 года. Несмотря на то что это 69-метровое судно первое для молодой бутиковой верфи Tankoa Yachts, оно стало настоящим украшением прошедшего боут-шоу в Монако, где состоялась его мировая премьера*



Итальянская верфь Tankoa Yachts создана несколько лет назад группой бизнесменов с огромным опытом работы в кораблестроении. Эти же самые люди в конце 90-х — начале нулевых привели к успеху известную итальянскую верфь Baglietto. На этот раз они поставили перед собой еще более амбициозную цель: организовать производство по-настоящему эксклюзивных, «штучных» суперяхт, сопоставимых по качеству с продукцией североевропейских верфей. Первую яхту Tankoa начинали строить on spec, но уже в марте 2014 года на

нее нашелся покупатель. В ходе строительства владелец много переделал в проекте. В частности, длину строящегося судна решено было увеличить на 4 м от изначальных 65. Несмотря на все изменения, яхта была спущена на воду точно в срок — в июле 2015 года.

«Это особенный проект для всех, кто работал над яхтой, — отмечает Мишель Карсенти, глава компании Yacht-Ology, отвечающей за продажи и маркетинговую стратегию Tankoa. — Нам хотелось создать судно, которое выглядело бы актуально и спустя десятилетие, и мы с этим справились. По чертежам трудно понять, каким получится готовое судно, и настоящая красота Suerte про-



Особое внимание при создании Suerte уделено открытым палубам: просторному сандеку с наблюдательным пунктом в основании радарной мачты, приватной палубе владельца, пляжному клубу с выходом к воде



явилась уже на воде. Это очень грациозная, элегантная яхта. При этом она наполнена самым современным оборудованием, безопасна, надежна и мореходна. Когда мы только приступали к проекту Suerte два года назад, конкуренты сомневались в итоговом результате, но теперь всем ясно, что Tankoa входит в число лучших верфей мира.

За дизайн Suerte отвечали именитые профессионалы Франческо Пачковски и Маргерита Касприни. Они полностью выполнили пожелания владельца. Лодка, созданная из стали и алюминия, имеет актуальный экстерьер со сбалансированными пропорциями. Традиционный и в некотором



роде сдержанный внешний облик Suerte дополняется ультратрадиционными и практичными большими окнами и стремительностью линий надстройки. Яхта сертифицирована согласно нормативам RINA и Lloyd's. Осадка судна отличается от расчетного значения всего на 1 см. «Настолько идеально сбалансированные показатели при спуске на воду достигаются всего в 2,5% случаев, — отметил генеральный менеджер Tankoa Эдуардо Ратто. — Мы стремимся обеспечить высочайшее качество. Не секрет, что верфи из Германии, Нидерландов и Италии используют в принципе одинаковых поставщиков, поэтому на выходе готовый продукт зависит



от менеджмента, организации работ, корпоративной культуры верфи. В частности, у Tankoa в правилах минимум три посещения менеджментом строящейся яхты в день».

Интерьер, в свою очередь, получился современным, теплым и домашним за счет использования натуральных материалов. Серый и черный

цвета, доминирующие в отделке мебели, гармонично сочетаются со светлыми стенами и полами, создающими уютную атмосферу. Во главу угла поставлен максимальный комфорт гостей. Дизайнеры вдохновились стилем японских домов — с обилием зелени и растений, окнами от пола до потолка и легкой, воздушной атмосферой.

*Каюта владельца в носовой части верхней палубы оборудована большими панорамными окнами и включает в себя кабинет*



Владелец планирует активно использовать Suerte для семейных путешествий и круизов с друзьями, поэтому максимальное внимание было уделено проработке общих социальных зон и открытых палуб, где гости по традиции проводят больше всего времени. В экстерьере выделяется обширный пляжный клуб, снаружи закрытый глянцевым стеклом, а внутри отделанный панелями из искусственно состаренного тика. Он включает в себя не только огромную купальную платформу, но и салон, большой телевизор, бар, душ, массажную комнату, сауну и хаммам с удобными террасами,



обеспечивающими прямой выход к морю. В кормовой части главной палубы находится большой открытый лаундж с диванами, которые могут вместить до двух десятков человек. Отсюда гости через нестандартные боковые двери попадают в «зимний сад». Это пространство со стеклянными стенами, комфортными лежаками и барной стойкой в форме крыла самолета — данный элемент подчеркивает любовь владельца к полетам.

На миделе находится основной салон, предназначенный, по замыслу владельца, для семейного досуга: просмотра фильмов, чтения и игр. В библиотеке, которая также служит кинотеатром,

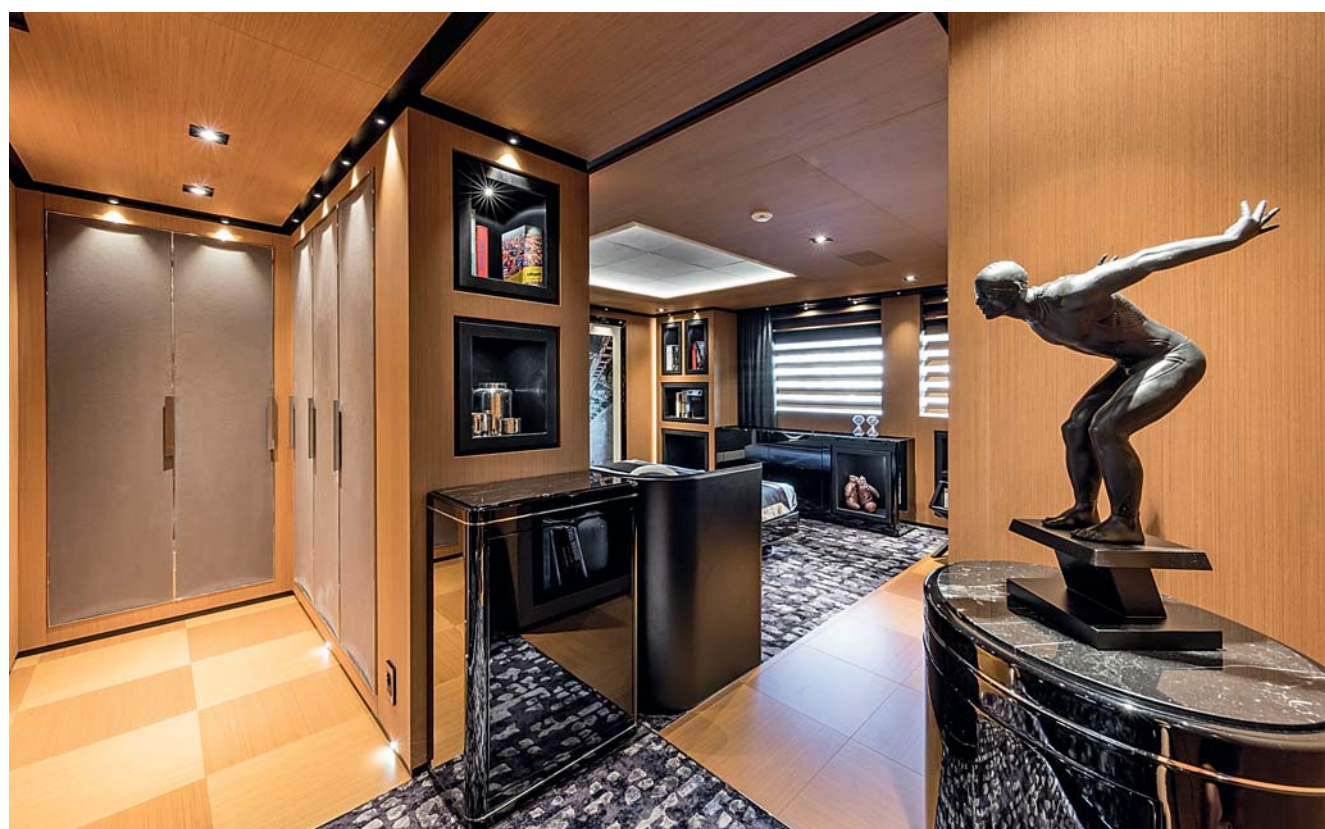
*Внутри 69-метровая Suerte кажется еще больше, чем на самом деле. Это ощущается буквально в каждом помещении и коридоре яхты*





установлены U-образный диван и несколько кресел, а также 88-дюймовый телевизор с изогнутым экраном, повторяющий форму стены, где он закреплен. В смежном пространстве оборудована внутренняя обеденная зона на 16 персон. В ее центре — гигантский черно-белый овальный стол из белого камня и темного лакированного дерева. Над ним на потолке оригинальные металлические светильники, в одну из стен вмонтирован аквариум, а другая отведена под созданный Франческо Пачковски оригинальный винный шкаф на 30 бутылок — они словно висят в воздухе. В углу представлена металлическая скульптура, которая в разных вариациях повторяется в оформлении многих помещений Suerte.

Отсюда через коридор путь лежит в лобби с главным лифтом, а дальше к носу простирается жилая зона для гостей.





Четыре стандартные каюты и VIP-апартаменты от борта до борта спроектированы в современном стиле. Так как они находятся на главной палубе, а не на нижней, они полностью изолированы от шума машинного отделения. Все гостевые каюты наполнены естественным светом за счет огромных окон. В оформлении использован все тот же состаренный тик, черные лакированные детали, черный мрамор, натуральная кожа.

**Н**ижнюю палубу занимают кубрик команды и функциональные зоны. За счет двух дверей, открывающихся непосредственно в море, экипаж может осуществлять погрузку провианта и других необходимых вещей, не пересекаясь с гостями. Также на этой палубе находится камбуз, планировка которого разработана при участии одного из лучших итальянских рестораторов. Верхняя палуба разделена на две части. В кормовой части находятся тенистый просторный панорамный лаундж с L-образными диванами и обеденная зона alfresco на 16 гостей.

Оптимальные виды гарантированы благодаря инновационному решению конструкторов: в качестве материала для фальшбортов выбрано стекло, а не сталь. На миделе находится еще один, неформальный по стилю и функциональному назначению салон. В его кормовой части — кинотеатр с диваном и кофейным столиком, фортепьяно и камин. На потолке салона — настоящий шедевр инженерной и дизайнерской мысли. Это фрагментированное стекло, вмонтированное в дно бассейна, который находится на сандеке. В результате солнечный свет, проникая через воду, отбрасывает необычные блики на расположенный ниже диван. В этом пространстве сконцентрировано больше всего предметов современного искусства на борту *Suerte*. Основной акцент сделан на контрасте: мягкий, обволакивающий интерьер с удобными диванами и пушистым ковром сочетается с мрачной темной скульптурой, изображающей пловца, ныряющего в воду, а по бокам от него, на стенах — фактурные картины в рамках из лакированного темного дерева. Напротив

*Выдержанный в теплых естественных тонах уютный интерьер яхты *Suerte* обильно украшен скульптурами и другими эффектными произведениями современного искусства*







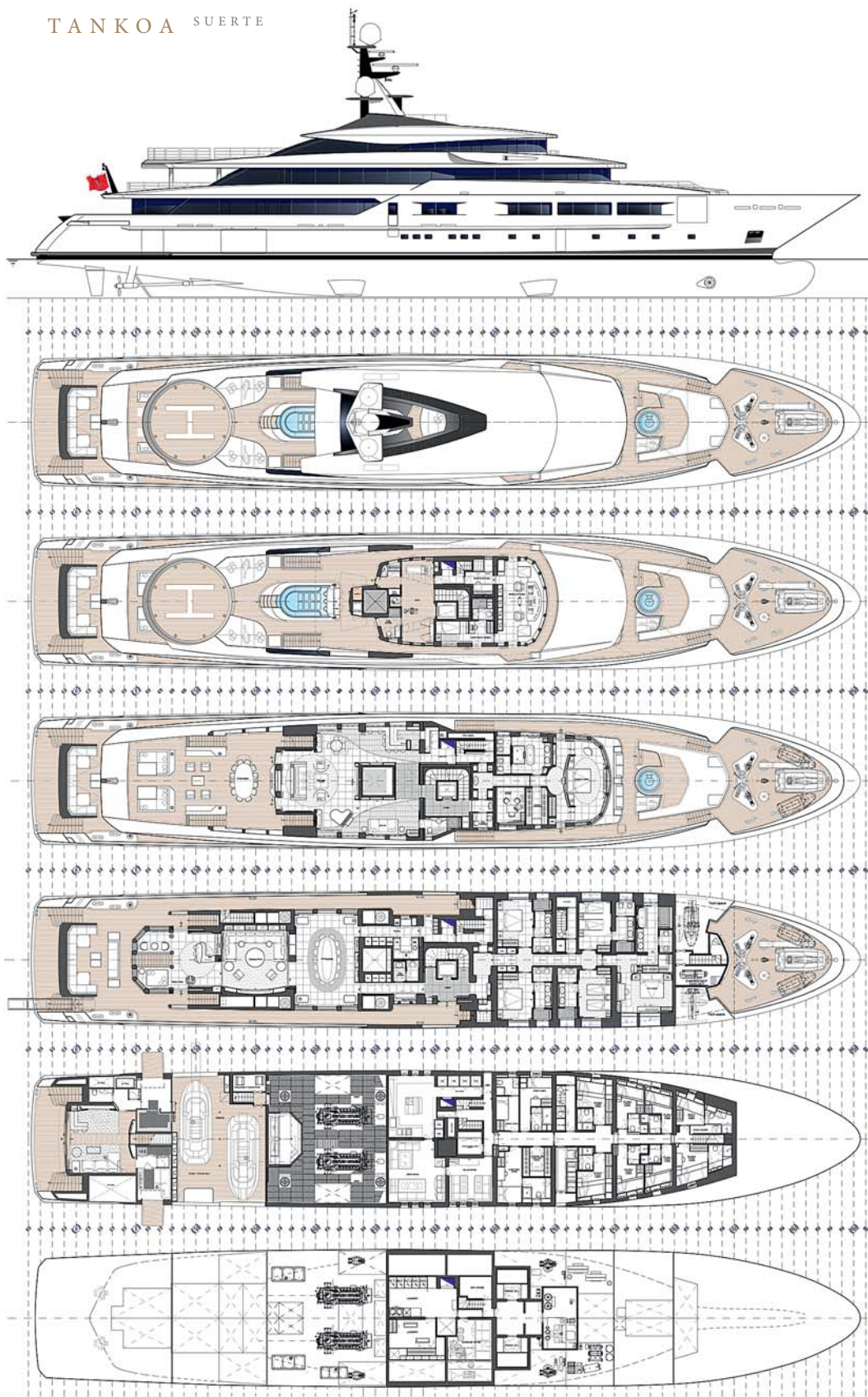
*Неформальный салон на верхней палубе расположился под бассейном со стеклянным дном, через которое приглушенный свет льется в комфортабельный ТВ-лаундж*

кинотеатра по левому борту установлен суши-бар, по правую — еще один диван, причем эта зона с помощью раздвижных панелей может быть превращена в дополнительную каюту с собственной ванной.

В носовой части верхней палубы — впечатляющих размеров мастер-суит с обзором на 180 градусов. В нем есть кабинет, раздельная ванная и гардероб, а также собственная терраса с 6-метровым диваном, холодильником и джакузи на четырех человек в окружении лежаков. Максимальный уровень приватности в этой зоне обеспечивается решением перенести капитанскую рубку на один уровень выше.

**У**Suerte очень просторный сандек. Тут даже оборудована вертолетная площадка, позволяющая посадить вертолет типа Augusta 109. В то же время ее можно легко трансформировать в танцпол: для этого есть диджейский пульт, подсветка и мощная акустика. В носовой части палубы — лежаки для принятия солнечных ванн и пятиметровый бассейн со встроенным баром и водопадом. Но сандек не самое высокое место на борту. По желанию владельца на мачте устроен наблюдательный пост, куда гости могут с легкостью забраться по лестнице из спортзала и наслаждаться видами.

Стремление Tankoа производить экологически безопасные яхты нашло отражение и в конструкции Suerte. Судно



получило сертификат RINA Green Plus Platinum за примененные инновации. На борту установлены новейшие системы контроля и подавления шумов и вибраций: в частности, носовая часть надстройки сделана из стали, а не из алюминия, чтобы снизить вибрацию, когда яхта встречается с волнами. Эффективная морская архитектура от Studio Ruggiero и экономичные двигатели гарантируют яхте трансатлантический запас хода — 5000 морских миль на скорости 14 узлов. В ходе первых тестов после спуска на воду Suerte стабильно развивала ско-

рость свыше 18 узлов — на 1,5 узла выше расчетной скорости согласно контракту (несмотря на двухметровые волны и ветер скоростью до 35 узлов).

В гараже Suerte хранятся скутеры Seabob, два 7,5-метровых тендера Dariel с двигателями на 260 л. с., рассчитанные на 13 пассажиров, а также водные лыжи и другие «игрушки».

Успешно справившись с первым проектом, верфь Tankoa продолжает реализацию следующего — 50-метровой суперяхты под кодовым названием S501 будет передана французскому заказчику в 2017 году. ~

## Tankoa Suerte

### ТЕХНИЧЕСКИЕ ХАРАКТЕРИСТИКИ

ДЛИНА МАКС., М	69,3	ЕМКОСТЬ ТОПЛИВНЫХ БАКОВ, Л	160 000
ШИРИНА, М	11,6	БАК ДЛЯ ВОДЫ, Л	37 000
ОСАДКА, М	3,3	СКОРОСТЬ МАКС., УЗЛ.	16,5
ВОДОИЗМЕЩЕНИЕ, Т	1250	ЗАПАС ХОДА, МИЛЬ	5000
ДВИГАТЕЛИ, СУММАРНАЯ МОЩНОСТЬ, Л. С.	2 X 2480	КОЛ-ВО СПАЛЬНЫХ МЕСТ	10

Данные



